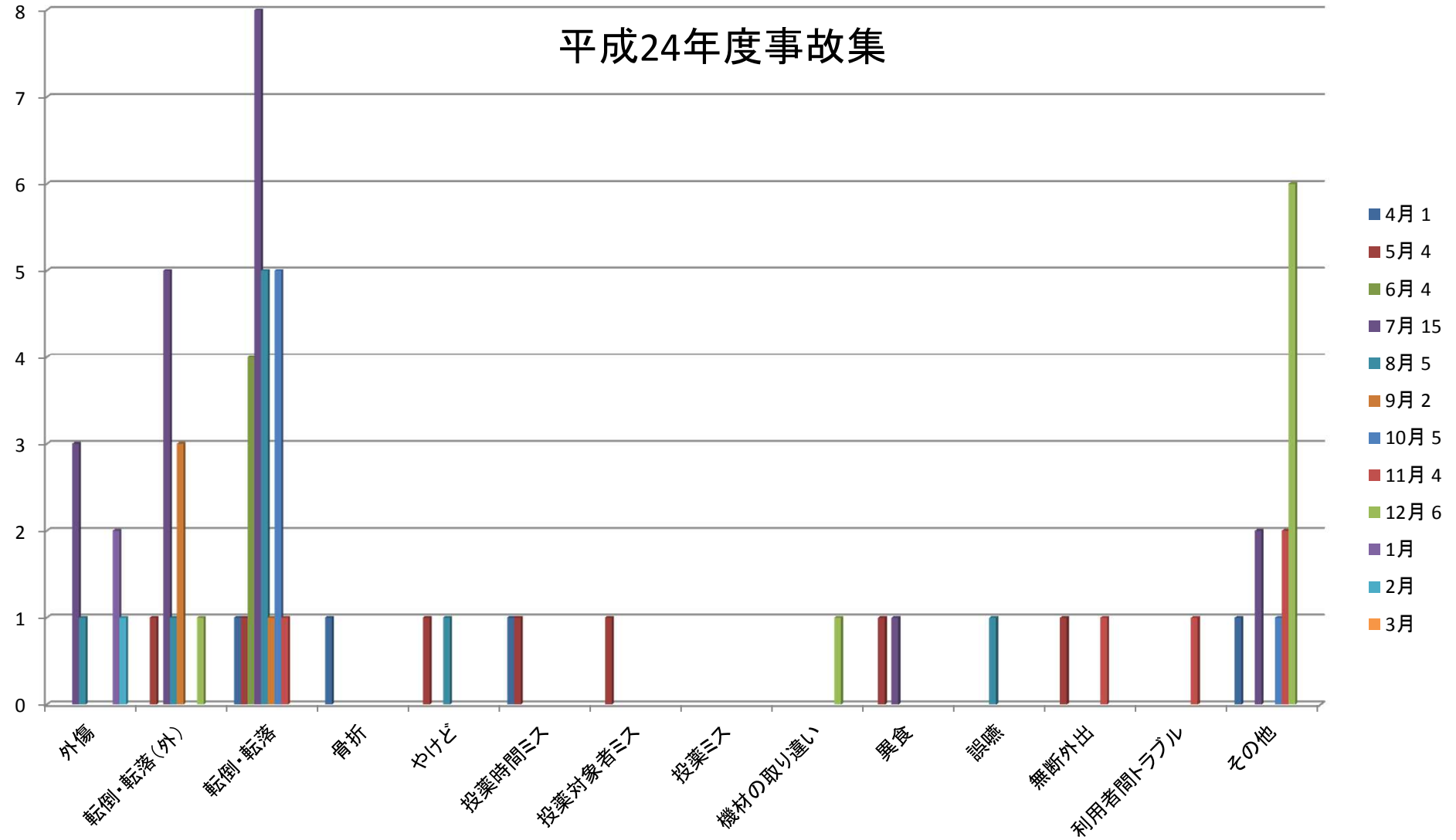


平成24年度事故集計表

	4月	5月	6月	7月	8月	9月	10月	11月	12月	1月	2月	3月	合計
ヒヤリ	1	4	4	15	5	2	5	4	6				46
事故	3	3	0	4	4	2	2	0	2	2	1		23
合計	4	7	4	19	9	4	7	4	8	2	1	0	69
外傷				3	1					2	1		7
転倒・転落(外)		1		5	1	3			1				11
転倒・転落	1	1	4	8	5	1	5	1					26
骨折	1												1
やけど		1			1								2
投薬時間ミス	1	1											2
投薬対象者ミス		1											1
投薬ミス													0
機材の取り違い									1				1
異食		1		1									2
誤嚥					1								1
無断外出		1						1					2
利用者間トラブル								1					1
その他	1			2			1	2	6				12
合計	4	7	4	19	9	4	6	5	8	2	1	0	69

平成24年度事故集



平成24年度事故集計グラフ

